

# 16 Gerüstzugang

## LOG 100 / LOI 300/400

### Attribute

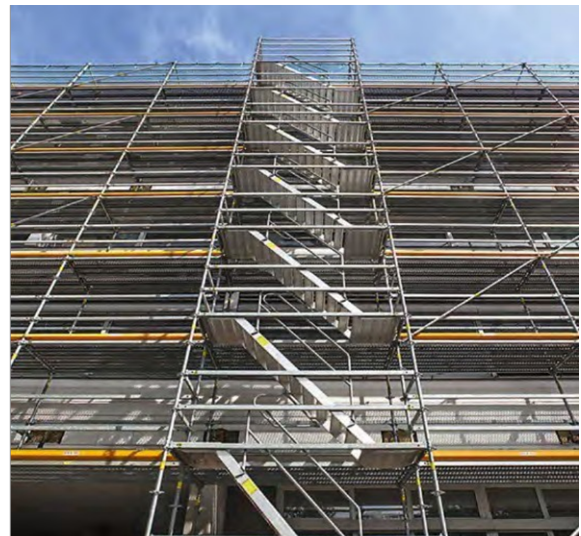
Projektplanung	• Höhe
Ausschreibung	• Länge
	• Breite
	• Baufortschritt (Zeit von bis)
Projektplanung	• wie Projektplanung
Angebot	Ausschreibung
	• System
	• Preis
Ausführungs- planung	• wie Projektplanung Angebot
Erstellung	• wie Ausführungsplanung



### Gewerk: Gerüstbau

#### Eigenschaften und technische Daten

- Mindestens ein regelkonformer Treppenaufgang pro Gebäude erstellen.
- Für jeden Arbeitsplatz auf dem Gerüst ist in höchstens 25 m Entfernung ein Zugang zu erstellen.
- Durchgehende Treppenläufe über maximal zwei Gerüstgänge
- Lichte Breite der Treppe  $\geq 50$  cm
- Auftrittbreite  $\geq 50$  cm
- Tritttiefe  $\geq 12,5$  cm
- Seitenschutz an Treppen seitlich mindestens aus zwei Holmen bestehend, stirnseitig zusätzlich mit Bordbrett unten am Treppenlauf



#### Normen und Standards

- BauAV Art. 56, 9
- SN EN 12811-1

#### Dokumente der Suva

- Factsheet 33025: Gerüstzugänge mit Treppen
-